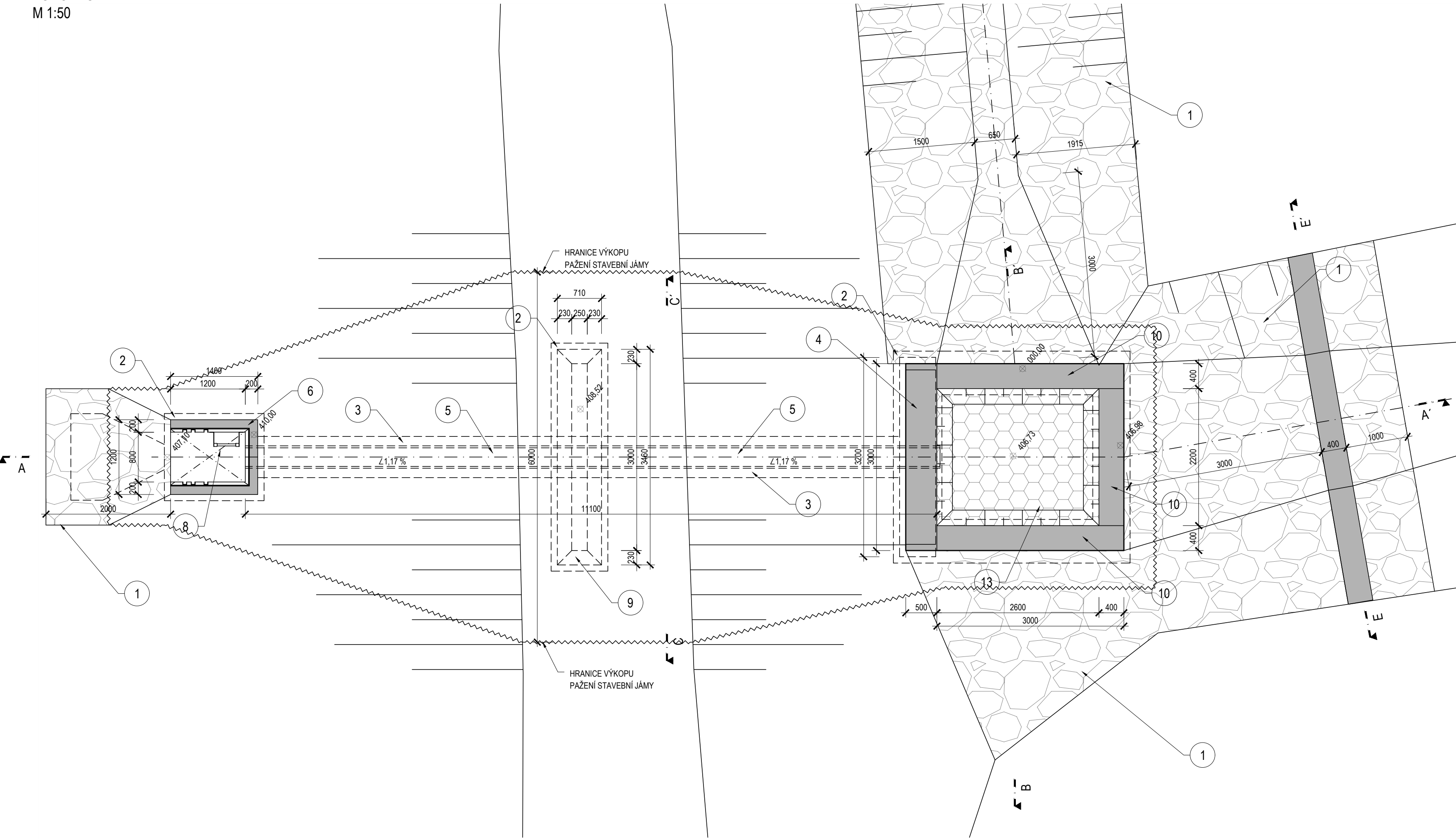
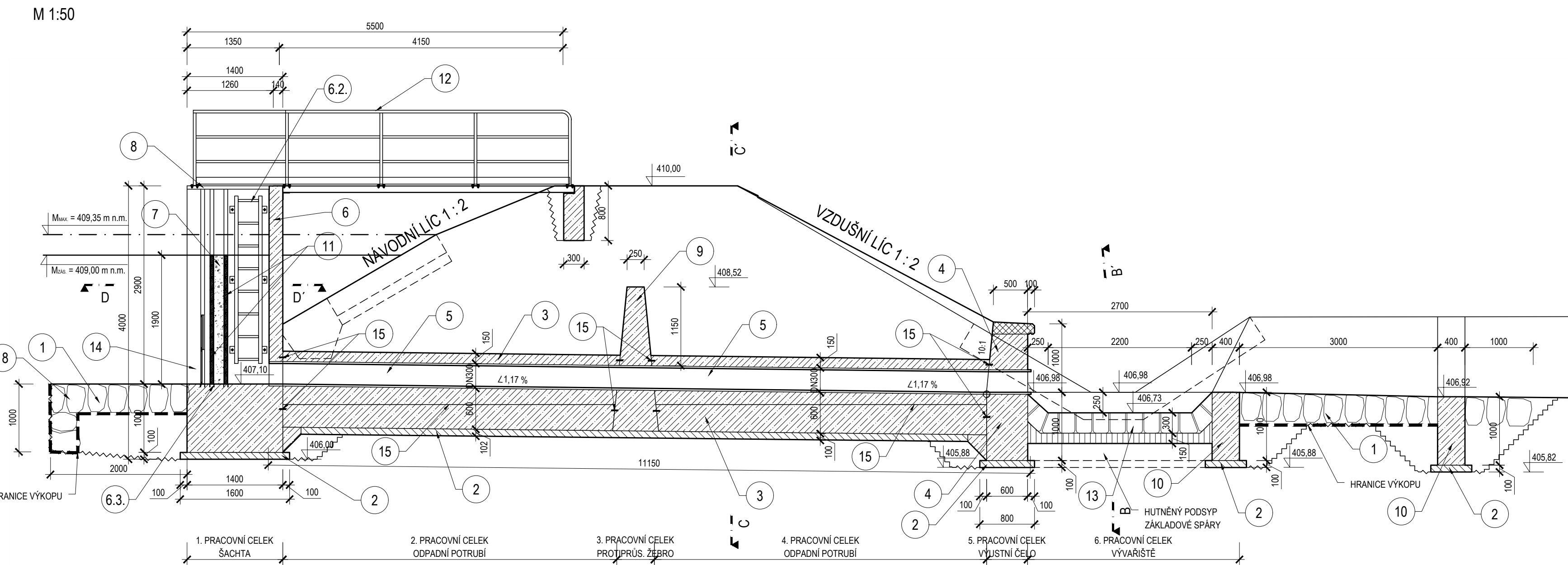


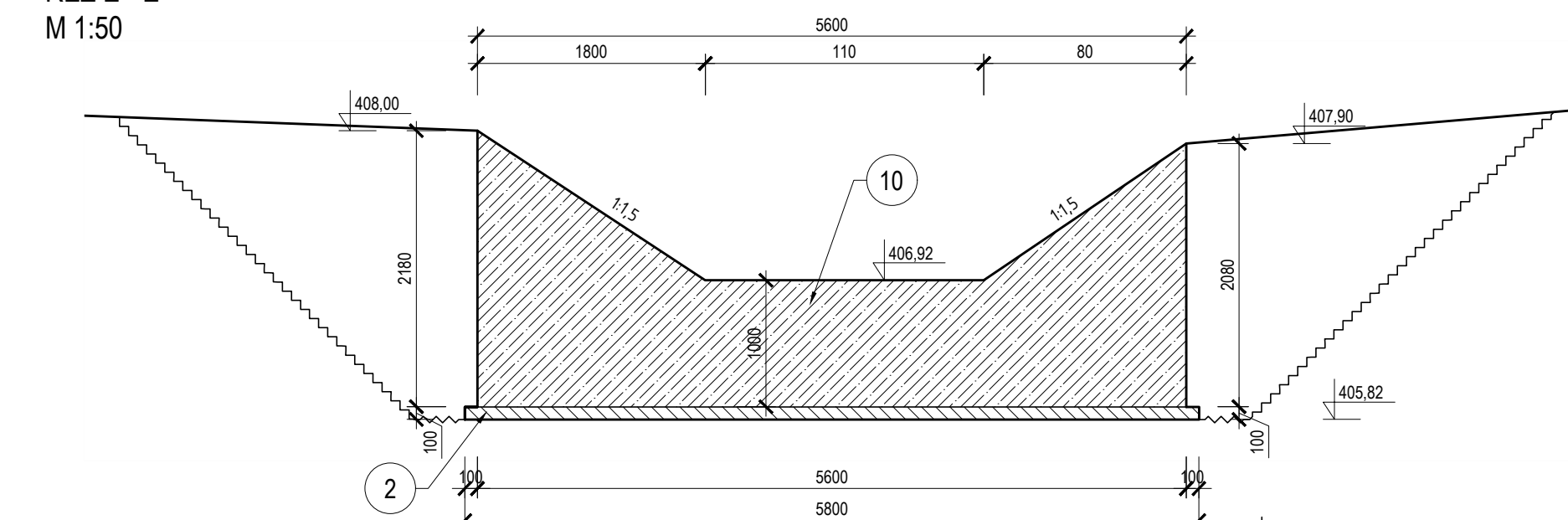
SPODNÍ VÝPUST
PŮDORYS
M 1:50



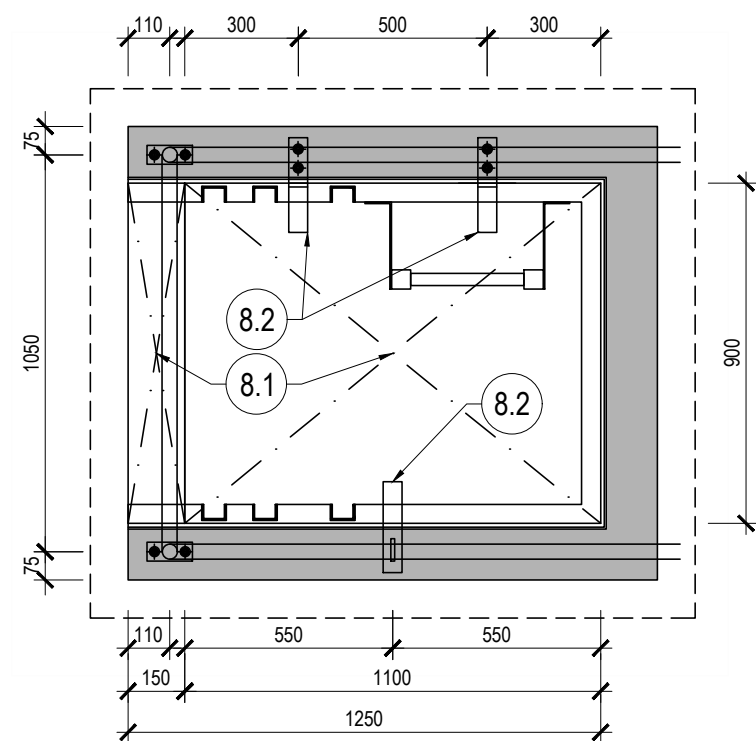
SPODNÍ VÝPUST
ŘEZ A-A'
M 1:50



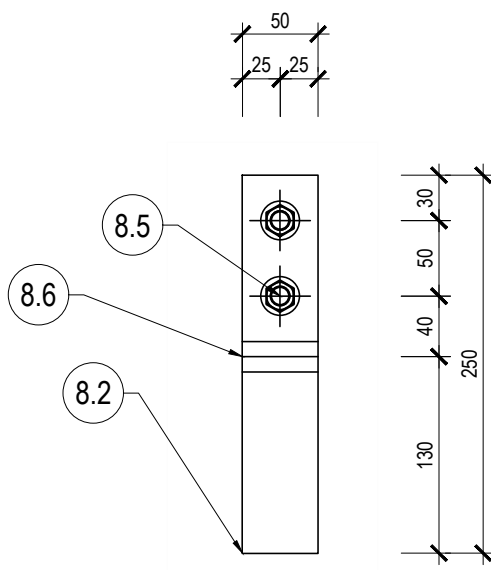
ODTKOVÉ KORYTO
ŘEZ E-E'
M 1:50



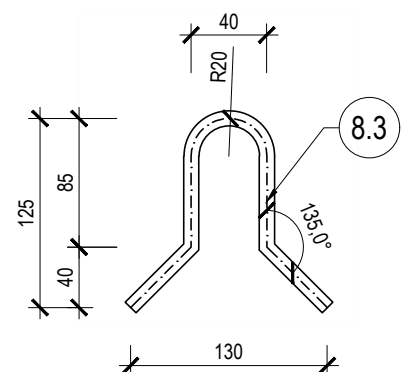
ŠACHTA SPODNÍ VÝPUSTI
DETAIL HORNÍHO LÍCE ŠACHTY
M 1:20



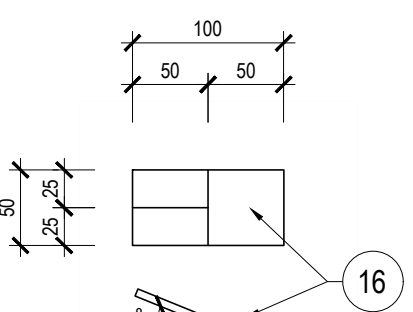
DETAIL HORNÍHO LÍCE ŠACHTY
OTEVŘÁNÍ POKLOPU - PANT
M 1:5



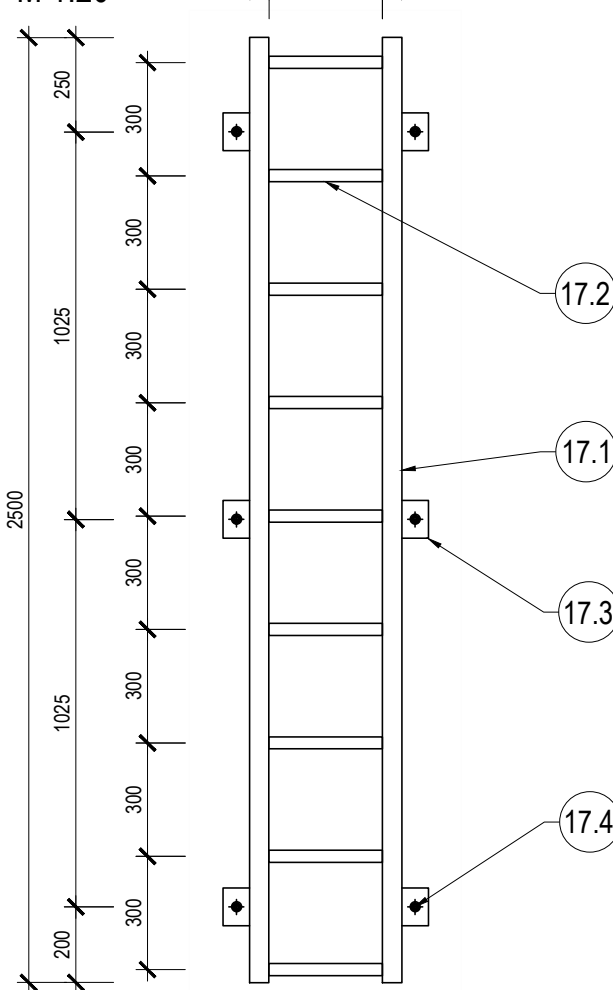
DETAIL HORNÍHO LÍCE ŠACHTY
OTEVŘÁNÍ POKLOPU - OKO
M 1:5



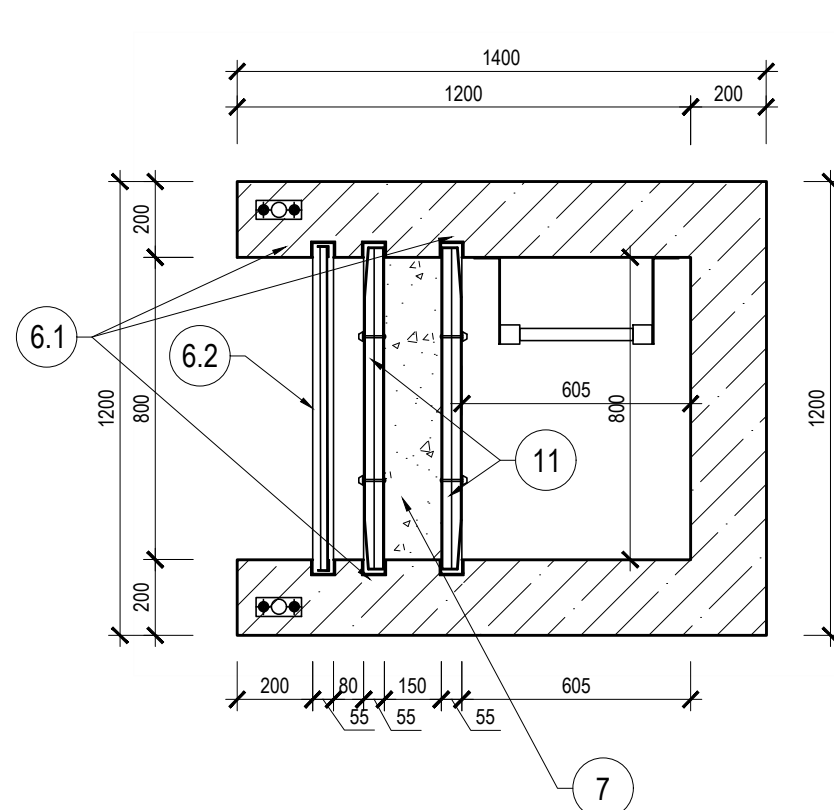
ŠACHTA SPODNÍ VÝPUSTI
DETAIL KOTVY DO BETONU
M 1:5



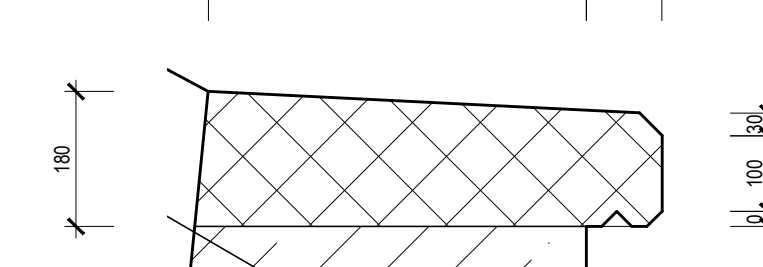
ŠACHTA SPODNÍ VÝPUSTI
ŽEBŘÍK
M 1:20



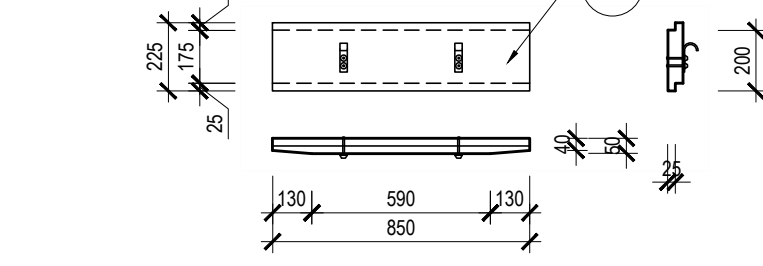
ŠACHTA SPODNÍ VÝPUSTI
ŘEZ D-D'
M 1:20



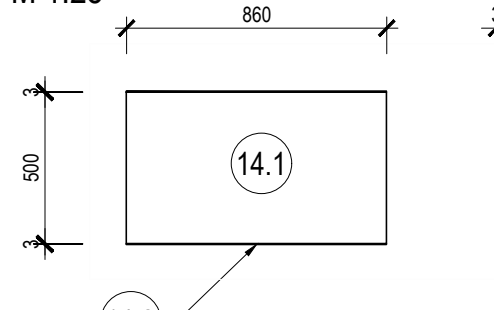
ŘÍMSA
DETAIL
M 1:10



DLUŽE
DETAIL
M 1:25



ŠACHTA SPODNÍ VÝPUSTI
HRAZENÍ NA VTOKU DO ŠACHTY
M 1:25



ČÍSLO 6 ŠACHTA SPODNÍ VÝPUSTI

6.1	volací dráha - ocelový nerez profil U65, 6 x 2,85 m,
6.2	dvostranný prah - ocelový nerez profil U65, 6 x 2,85 m,

ČÍSLO 14 HRAZENÍ NA VTOKU DO ŠACHTY

14.1	tabule - nerez zabudovaný plech - 6 x 5 mm, 1100 x 900 mm, 150 x 500 mm
14.2	tabule - nerez tyč L 303933 mm, d. 80 mm - 2 ks
14.3	deska - nerez tyč L 303933 mm, d. 500 mm - 15 ks
14.4	deska - nerez profil L 303933 mm, d. 2 800 mm

POZNÁMKA

A. KOVĚNÉ NE NEREZOVÉ PRVKY BUDOU ŽÁROVĚ ZNÍKOVÁNY

- ŽÁROVĚ ZNÍKOVÁNÍ:
1. METALIZACE Zn 80 µm
 2. ZÁKLADNÍ NÁTĚR - 100 µm
 3. MEZIVRSTVA - 2 x 80 µm
 4. VRCHNÍ NÁTĚR - 80 µm

B. VŠECHNY DŘEVĚNÉ PRVKY BUDOU IMPREGNOVÁNY A LAKOVÁNY

NÁTĚR:

1. IMPREGNACE - TRÍDA OHROŽENÍ 4
2. PROFIL OLEJOVÁ LAZURA 3 x

C. V PŘÍPADĚ ZJIŠTĚNÍ NEVÝHODNÝCH ZÁKLADOVÝCH POMĚRŮ

POD KONSTRUKCÍMI, BUDE NUTNO ZÁKLADOVOU SPÁRU SANOVAT DLE DANÉHO TECHNOLOGICKÉHO POSTUPU.

1. SANACE PODLOŽÍ ŠTERKODRŮ FR 0-32 mm, TL 0,5 m
2. GEOTEXTILIE TRNÁVA 300 g/m²

D. PAŽENÍ STĚN STAVEBNÍCH JAM BUDE PŘEVEDENO JAKO PŘÍLOŽNÉ PAŽENÍ

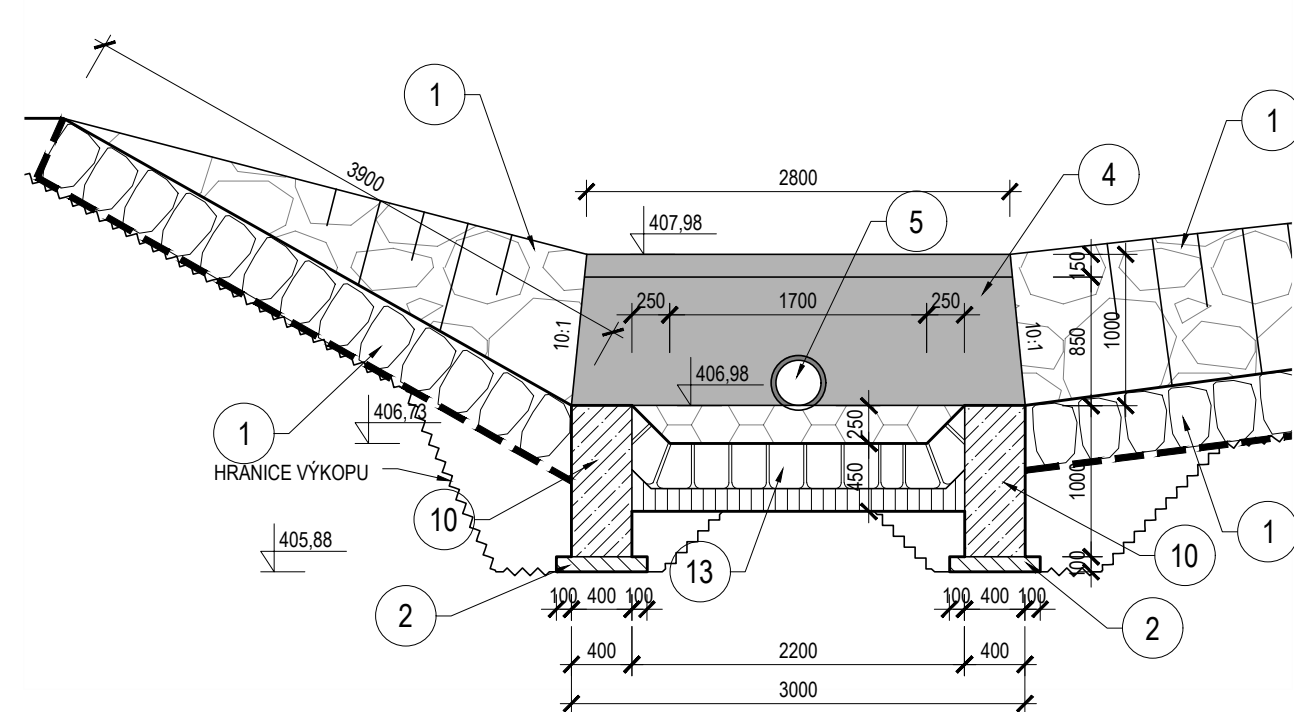
E. Z VÝKRESU JE JASNĚ PATRNÉ ROZDĚLENÍ NA PRACOVNÍ CELKY.

PORÁDÍ PROVÁDĚNÍ JEDNOTLIVÝCH PRACOVNÍCH CELKŮ JE PO DOHODĚ S TOS STAVBY. POKUD ZHOTOVITEL NÁVRHNE INÝ PRACOVNÍ POSTUP, BUDE TENTO SCHVÁLEN TOS INVESTORA.

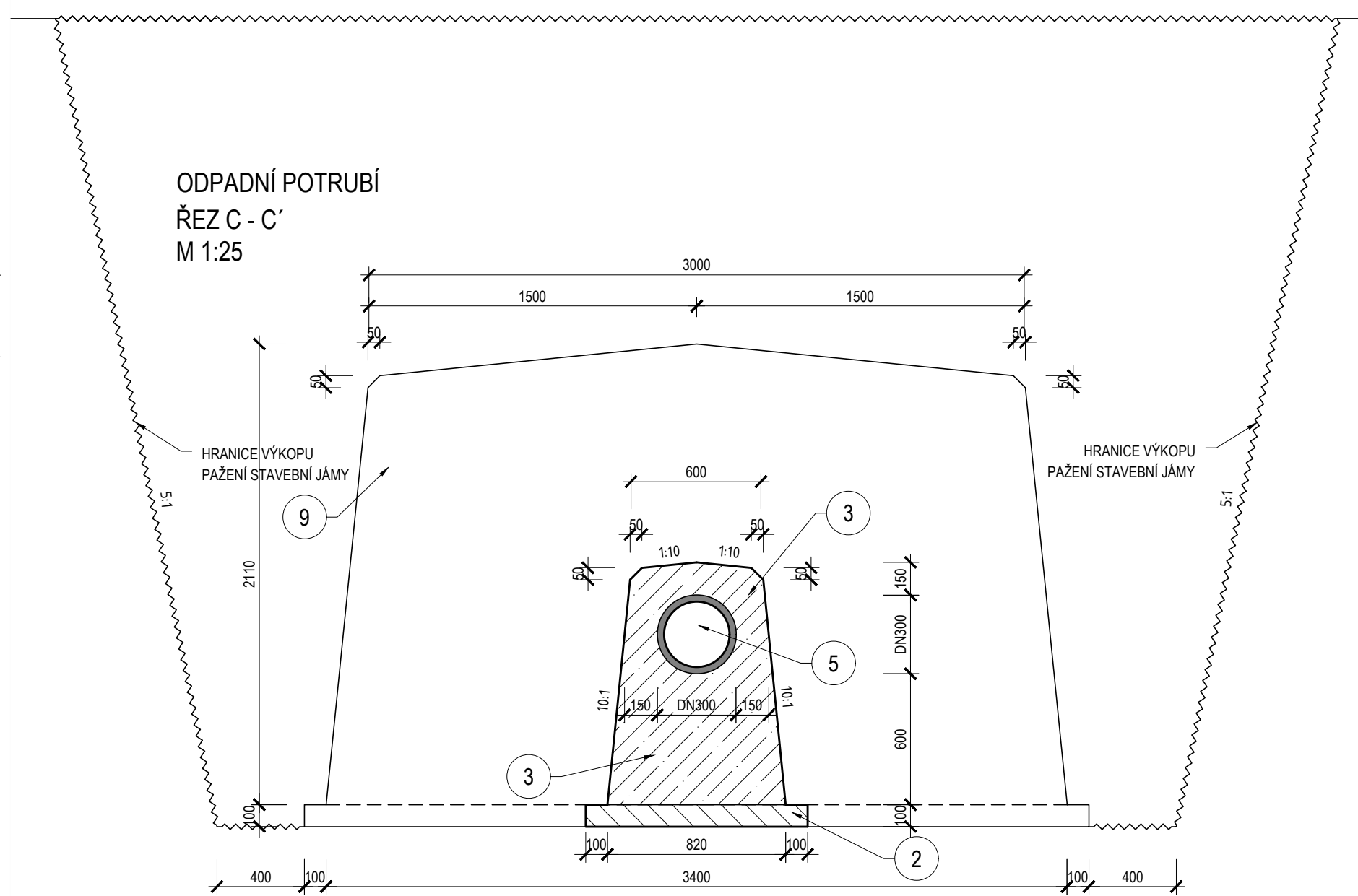
LEGENDA PLOCH:

- BETONOVÉ KONSTRUKCE - BETON C 30/37 XF3, XC3, XA1 + VÝZTUŽ B500B
- BETONOVÉ KONSTRUKCE - ŽB ŘÍMSA
- PODKLADNÍ BETON
- LOMOVÝ KÁMEN - HM 80 - 200 Kg
- JÍLOVITÁ ZEMLINA
- OSEŤI A ZATRVÁNĚNÍ

ODTKOVÉ KORYTO
ŘEZ B-B'
M 1:50



ODPADNÍ POTRUBÍ
ŘEZ C-C'
M 1:25



VN BOROTÍN II - REKONSTRUKCE
K.Ú. BOROTÍN U BOSKOVIC

VÝKRES SPODNÍ VÝPUSTI
M 1:50, 1:25

ČÍSLO	CHARAKTERISTIKY
1	ROVNANINA Z LOMOVÉHO KAMENE S VYKLANOVÁNÍM HM 80 - 200 kg, TL 400 mm + GEOTEXTILIE HM 300 g/m ²
2	PODKLADNÍ BLOK C 8/10, TL 0,1 m
3	OBETONOVÁNÍ POTRUBÍ
4	VÝVSTNÍ ČELO
5	PP POTRUBÍ ULTRA RIB 2 KORUG. SN16 DN300
6	ŠACHTA SPODNÍ VÝPUSTI
7	JÍLOVÉ TĚSNĚNÍ
8	NEREZOVÝ POKLOP
9	PROTIPRŮSAKOVÉ ŽEBRO
10	ZAJIŠŤOVACÍ PRAH
11	DŘEVĚNÉ HRADEČÍ DLUŽE
12	LÁVKA Z POZINKU - VÍZ - VÝKRES D.9.
13	DLAŽBA Z LOMOVÉHO KAMENE NA MC
14	HRAZENÍ NA VTOKU DO ŠACHTY - ČESLE + OCELOVÁ TABULE
15	TĚSNĚNÍ PRACOVNÍ SPÁRY - BOBTNAVÝ PÁSEK
16	KOTVA DO BETONU - NEREZ PÁSOVINA 100/50/5 mm, ROZTEČ 0,5 m
17	KOMPOZITOVÝ ŽEBŘÍK
18	ZAJIŠŤOVACÍ PRAH - LOMOVÝ KÁMEN - NA SUCHO

CHEMICKÁ KOTVA
Betonářská výztuž Ø16 mm, délka 500 mm
Číslo průtoku 18 mm, rozteč 0,500 mm, tloušťka 200 mm
Chemická kotva - vyztužovací 2 komponentní kotel
Kotva na bázi epoxidové pryskyřice, bez rozpouštědla a stopů

BETON C 30/37 XF3, XC3, XA1
MC NA ZDĚNÍ C 25/30
VÝZTUŽ - B500B (10 505 (R))
KONSISTENCE S3
NORMA EC2
KRYTÍ 40 mm

B.p.v. S-JTSK

POVOŘÍ MORAVY	OBJEDNATEL	AUTORIZACE
Ing. Vít Pučálek M. Bureše 809, 572 01 Polička IČ: 04373963, DIČ: CZ208233528 tel.: +420 737 367 558 e-mail: v.pucalek@gmail.com	CLIENT:	AUTHORIZED BY:
Ing. Vít Pučálek M. Bureše 809, 572 01 Polička IČ: 04373963, DIČ: CZ208233528 tel.: +420 737 367 558 e-mail: v.pucalek@gmail.com	GENERALNI PROJEKTANT:	GENERAL DESIGNER:
VN BOROTÍN II REKONSTRUKCE	HLAVNÍ INŽENÝR PROJEKTU:	Ing. Vít Pučálek
CHIEF PROJECT MANAGER:	PROJEKTANT:	Ing. Vít Pučálek
DESIGNER:	ZAKÁZKA Č.:	18-05
CONTRACT NO.:	DATE:	10/2018
STAVBNÍ OBJEKT:	MĚŘITKO:	1:50, 1:25, 1:20
BUILDING PART:	SCÁLE:	DPS
SO 03 SPODNÍ VÝPUST	STUPEŇ PD:	PROJECT STATUS:
OBŠAR:	ČÍSLO VÝKRESU:	DRAWING NUMBER:
CONTENT:	VÝKRES SPODNÍ VÝPUSTI	D.7.